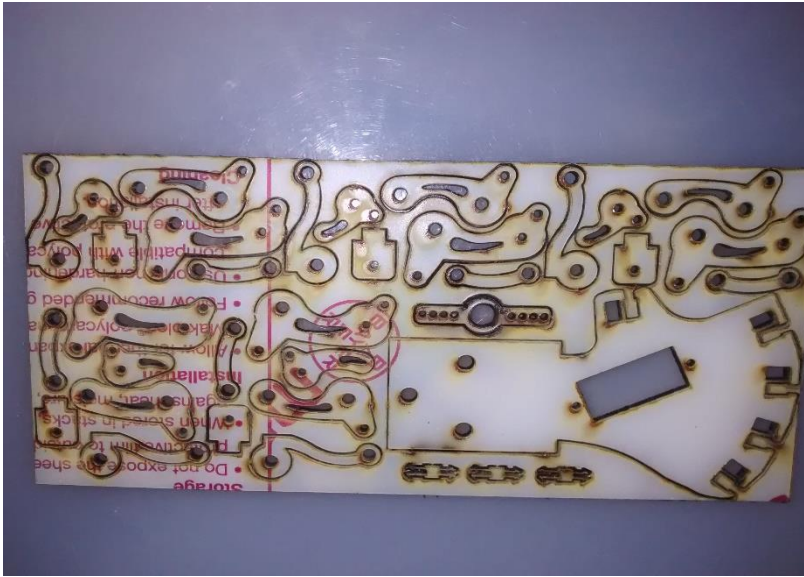


## MANUAL DE ENSAMBLADO PARA MANO ROBOTICA

Nuestro Kit consta de una galleta con piezas desprendibles para ensamble



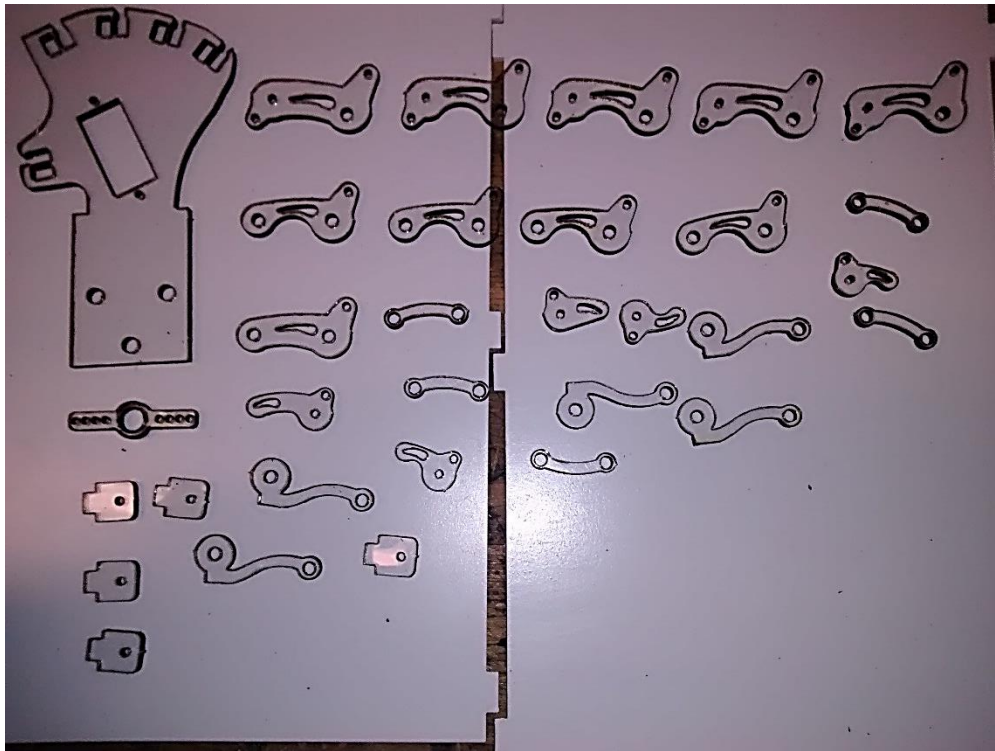
Desprendemos con mucho cuidado evitando romper las piezas



Removemos el plástico protector

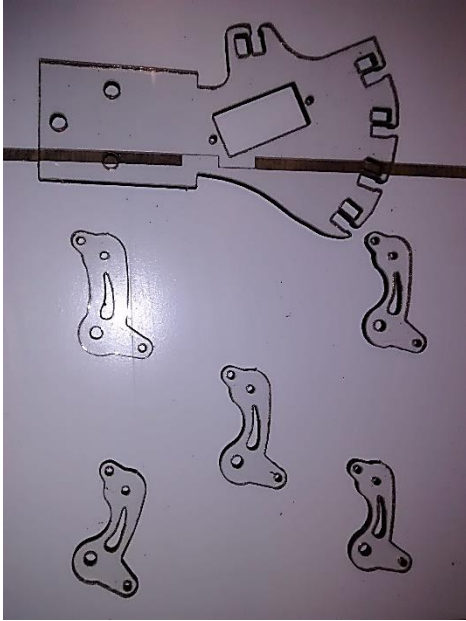


Una vez quitado el plástico protector ordenamos las piezas para evitar que alguna se pierda

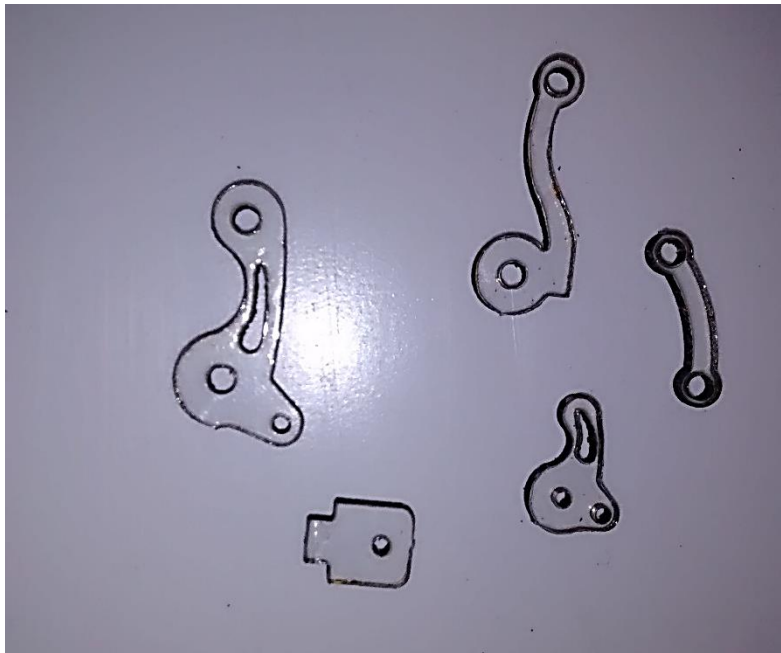


## PROCEDIMIENTO DE ARMADO

Procedemos a el armado de los dedos, esto se hace de la siguiente manera



Tomamos las piezas que se observan en la figura y procederemos a el armado



Vamos colocando las piezas de la siguiente manera

1



2



3



4



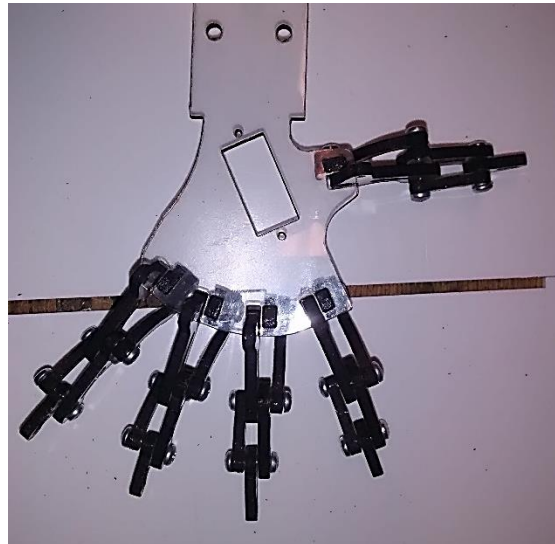
5



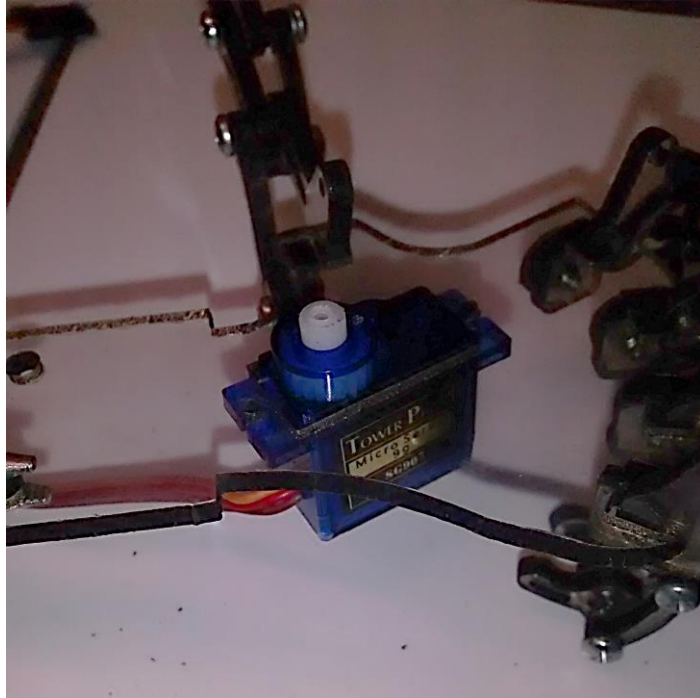
5.1



El armado de los demás dedos no tiene mayor dificultad ya que se arman de la misma forma los 5 dedos



Colocamos el servo en su lugar correspondiente



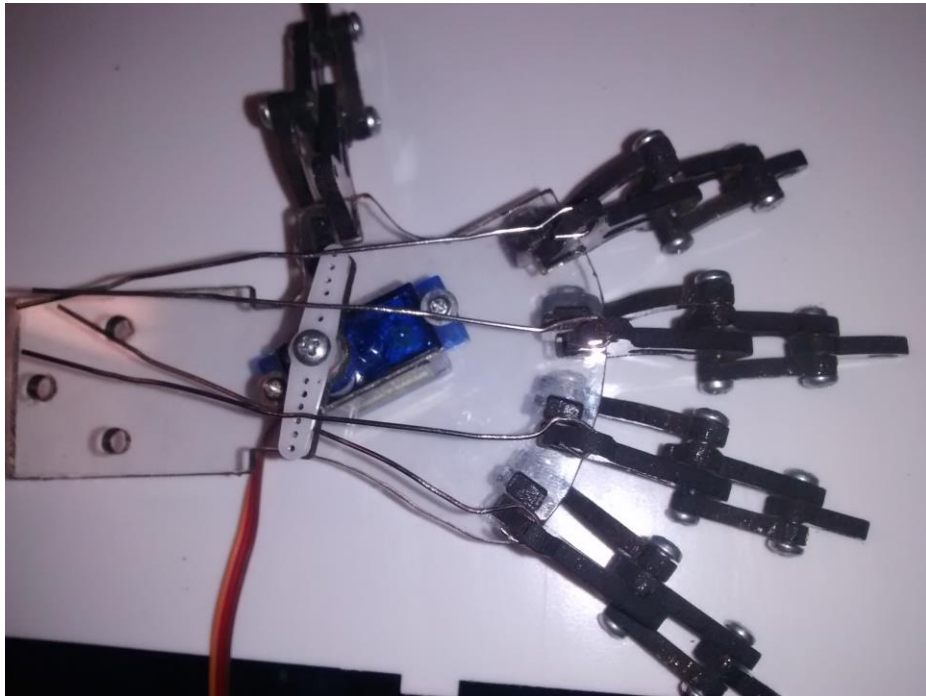
Colocamos el mando del servo con el mando que se encuentra en la galleta



Dentro de nuestro kit encontraremos 5 clip con lo que haremos lo siguiente



Colocamos los mandos y los ganchos de la siguiente manera



Recortamos los clips a la altura de los mandos y se ajusta para los movimientos

